

MANTOVA (MANT)

UBICAZIONE DEL SITO E INFORMAZIONI GENERALI

Indirizzo:

Politecnico di Milano – Polo di Mantova
via Scarsellini 15
Mantova (MN)

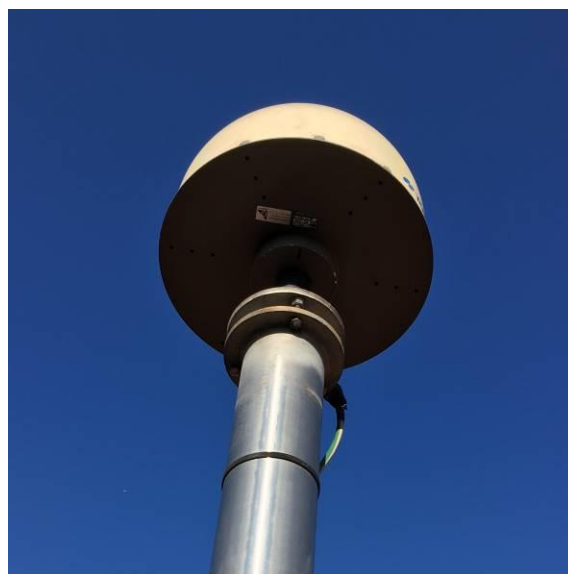
VEDUTA DI INSIEME DEL SITO




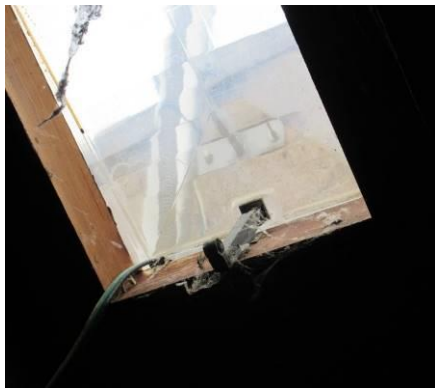
IMMAGINI RICEVITORE E ANTENNA ATTUALI



Armadio contenente il ricevitore
ed il gruppo UPS



Antenna

STRUMENTAZIONE ATTUALE			
Ricevitore (s/n):	TPS ODYSSEY_E (s/n 8PP0VZXJI80)		
Antenna (s/n):	TPSCR_G3 TPHP (s/n 383-0239)		
Installazione strument. attuale:	19/01/2017	Eventuale prima installazione:	22/09/2004
Connessione di rete:	Linea internet del Politecnico di Milano		
ACCESSIBILITÀ			
Posizione armadio:	Ex laboratorio di Topografia (1° piano)		
Antenna accessibile:	SI (dal sottotetto tramite un velux)		
NOTE			
<p>Il ricevitore si trova nella sede storica del Polo di Mantova, nei locali precedentemente occupati dal Laboratorio di Topografia ed ora dedicati a magazzino.</p> <p>Sul tetto dell’edificio sono installati due diversi pali, entrambi di proprietà dell’università. Uno dei due pali ospita l’antenna GNSS di Regione Lombardia. Al tetto si accede in sicurezza attraverso un velux posizionato nel sottotetto, in prossimità del muro su cui sono installati i due pali.</p>			
<div></div>			
<p>I cavi di antenna scendono dal sottotetto, passando da un locale tecnico ed entrando poi nel locale dove è presente il ricevitore GNSS.</p>			